

## BAB 5

### HASIL DAN PEMBAHASAN DESAIN

#### 5.1 Desain Title

Penulis menggunakan *font* 'Franklin Ghotic Heavy' untuk menampilkan kesan simpel dan klasik karena disesuaikan dengan *setting* dari waktu dan tempat yang ditampilkan dalam cerita sekaligus mengikuti gaya-gaya poster film klasik dengan kurang lebih memasukkan unsur *art deco*.

The image shows the title 'DARK CORNER' in a bold, red, serif font. The letters are thick and have a slightly distressed or hand-drawn appearance, characteristic of classic film posters. The word 'DARK' is on the top line and 'CORNER' is on the bottom line, both centered.

Gambar 5.1 Desain *title*

*Sumber: data pribadi*

#### 5.2 Visualisasi Karakter

Pada film pendek ini para karakter ditampilkan dengan wujud ayam kartun, tapi dengan sifat dan tingkah laku seperti manusia pada umumnya mulai dari cara berjalan hingga bersikap. Wujud ayam dalam film ini memiliki bentuk yang sederhana dengan bentuk dasar bulat seperti telur dan bentuknya tidak terlalu berbeda antara satu sama lainnya, tapi masing-masing memiliki ciri khas yang berbeda.

##### 5.2.1 Detektif Chikin Mc Furry

Detektif Chikin Mc Furry adalah seekor ayam yang memiliki sifat yang tenang, berinsting tajam tapi ada kalanya ceroboh. Penulis menggambarkan detektif memiliki postur tubuh yang tegak, memiliki sorot mata yang tajam dan memiliki bulu yang kasar disekitar leher.

Pakaian yang digunakannya merupakan kombinasi kemeja putih, dasi, topi dan jas panjang berwarna coklat.

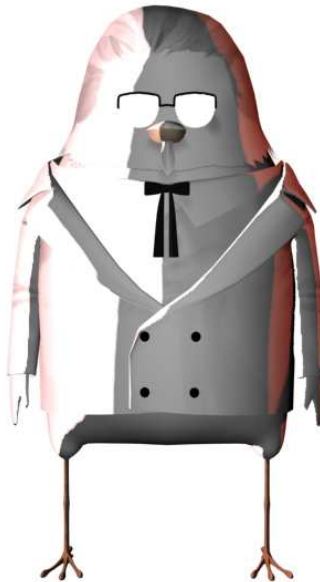


Gambar 5.2 Detektif Chikin Mc Furry

*Sumber: data pribadi*

### 5.2.2 Capo Al Sanders

Capo Al Sanders adalah seekor ayam yang bertubuh besar dan memiliki gaya khas *gentleman*. Penulis menggambarkan Capo Al Sanders mengenakan kacamata, kemeja, jas putih, berkumis, berjenggot dan memiliki rambut klinis.

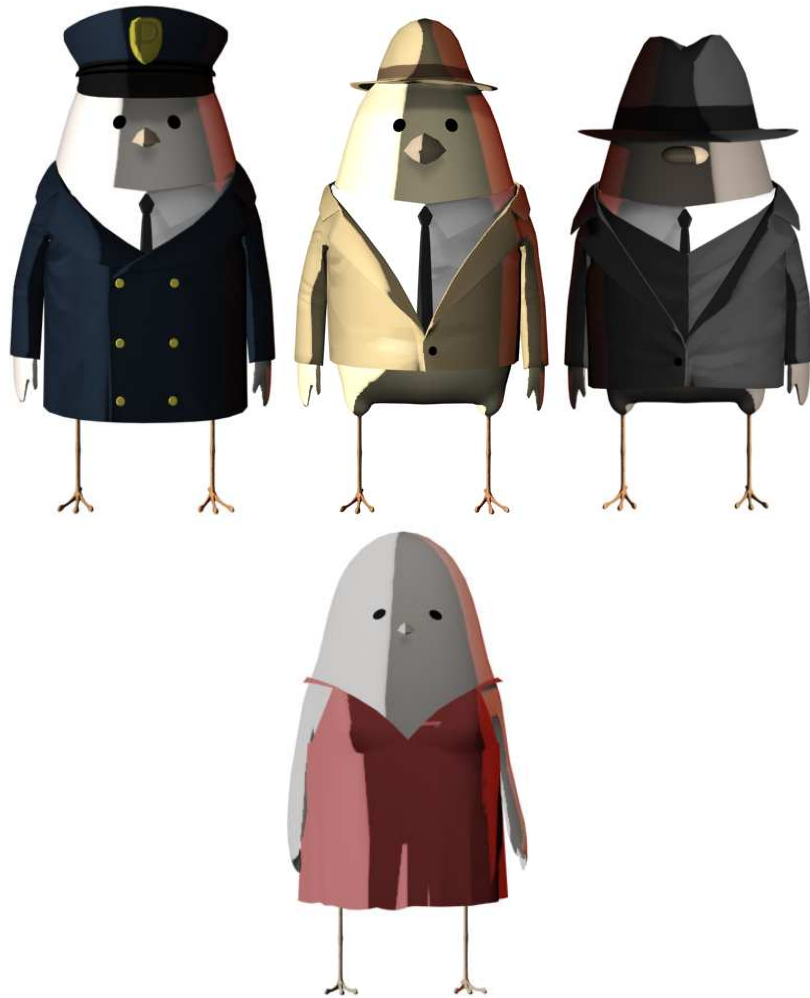


Gambar 5.3 Capo Al Sanders

*Sumber: data pribadi*

### 5.2.3 Figuran

Figuran dalam film ini terdapat jumlah yang cukup banyak mulai dari ayam betina, polisi, warga sipil, hingga anak buah mafia. Para figuran memiliki bentuk tubuh yang hampir serupa satu sama lainnya dan tidak memiliki ciri khas yang spesial, mereka hanya dibedakan berdasarkan atribut yang dikenakan.



Gambar 5.4 Karakter figuran

*Sumber: data pribadi*

### 5.3 Visualisasi *Environment*

Film pendek ini menggunakan *setting environment* ber-khas gaya tahun 1950 di Amerika yang pada saat itu properti yang ada sudah mulai memiliki unsur modern dan bergaya kasual.



Gambar 5.5 Bar

*Sumber: data pribadi*



Gambar 5.6 Apartemen

*Sumber: data pribadi*

#### 5.4 Poster

Untuk desain poster, penulis menggunakan penyusunan yang simpel dengan pertemuan warna hangat dan warna dingin dan karakter utama mendominasi halaman poster. Poster ini kurang lebih dipengaruhi dengan gaya *art deco*.



Gambar 5.7 Desain Poster

*Sumber: data pribadi*